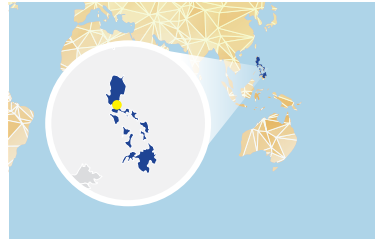
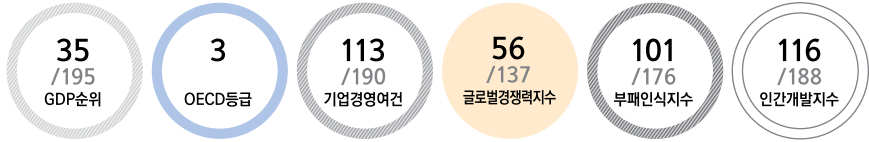


필리핀



Philippines

위치 남중국해상 도서국
면적 300천 km²(한반도의 1.3배)
수도 Manila
인구 106.3백만 명('17)

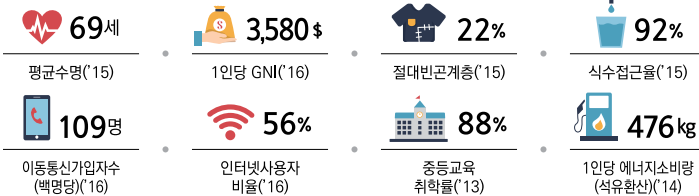


일반	기후	고온다습한 아열대성
	민족	타갈로그인 28%, 세부아노인 13%, 인도네시아족 9%
	언어	필리핀어(공용어, 타갈로그어 기반), 영어(공용어)
	종교	가톨릭 83%, 이슬람교 5%

정치	독립일	1946. 7. 4.(미국)
	정치체제	대통령중심제
	국가원수	Rodrigo Duterte 대통령
	의회	양원제(상원 24석, 하원 297석)

경제	GDP	3,212억 달러('17)
	1인당GDP	3,022달러('17)
	화폐단위	Peso(P)
	회계연도	1. 1. ~12. 31.
	산업구조	서비스업 59%, 제조업 31%, 농업 10%('16)
	주요수출품	반도체 및 전자제품, 수송장비, 목제품, 화학약품('16)
	주요수입품	전자제품, 광물연료, 기계 및 운송장비, 철강제품('16)
	주요부존자원	목재, 석유, 니켈, 코발트, 금, 은
	국제신인도	OECD 3등급, Moody's Baa2, Fitch BBB-

주요 사회-개발 지표



국내경제	경제지표	단위	2014	2015	2016	2017 ^e	2018 ^f
	GDP	억 달러	2,846	2,928	3,049	3,212	3,578
	1인당 GDP	달러	2,842	2,866	2,927	3,022	3,301
	경제성장률	%	6.1	6.1	6.9	6.6	6.7
	재정수지/GDP	%	0.9	0.6	-0.4	-1.0	-1.1
	소비자물가상승률	%	4.2	1.4	1.8	3.1	3.0
	정부채무/GDP	%	36.4	36.2	34.6	33.9	33.2

대외거래	항목(달러당, 연중)	단위	2014	2015	2016	2017 ^e	2018 ^f
	환율	P	44.4	45.5	47.5	50.4	51.6
	경상수지	백만 달러	10,756	7,266	602	919	1,625
	경상수지/GDP	%	3.8	2.5	0.2	0.3	0.5
	상품수지	백만 달러	-17,331	-23,309	-34,079	-36,637	-37,388
	수출	백만 달러	49,823	43,197	43,444	53,891	58,515
	수입	백만 달러	67,155	66,507	77,524	90,527	95,903
	외환보유액	백만 달러	72,057	73,964	73,433	74,536	76,535

외채현황	항목	단위	2014	2015	2016	2017 ^e	2018 ^f
	총외채잔액	백만 달러	77,021	77,650	74,939	74,009	73,378
	총외채잔액/GDP	%	27.1	26.5	24.6	23.0	20.5
	단기외채	백만 달러	16,233	15,104	16,087	16,087	..
	외채상환액/총수출	%	6.0	5.3	6.6	7.0	6.5

우리나라와의 관계

외교관계	외교관계수립	1949. 3. 3. 수교(북한과는 2000. 7. 12. 수교)
	주요협정체결	항공운수협정('69), 문화협정('73), 무역협정('78), 경제기술협력협정('85), 이종과세방지협약('86), 범죄인인도조약('96), 투자보장협정('96), 대외경제협력기금차관공여협정('03), 무상원조협정('14), 군사비밀정보 보호협정('16)

	2014	2015	2016	주요 품목
수출(백만 달러)	10,032	8,318	7,278	반도체, 석유제품, 자동차
수입(백만 달러)	3,331	3,252	3,229	반도체, 동제품, 과실류

	2014	2015	2016	2016년 말 누계
신규법인수	50	41	52	1,602
투자금액(백만 달러)	94	152	152	3,528